

ИНСТРУКЦИЯ ПО СБОРКЕ

кресла РИЦА

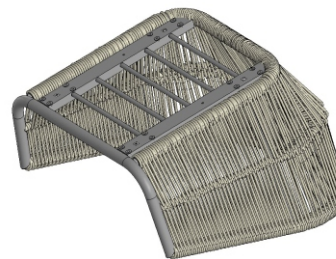
Перед тем как приступить к сборке, ознакомьтесь с инструкцией.
Все необходимые элементы для сборки кресла входят в комплект.
Дополнительно вам понадобится только крестовая отвертка!

В КОМПЛЕКТ КРЕСЛА ВХОДИТ:

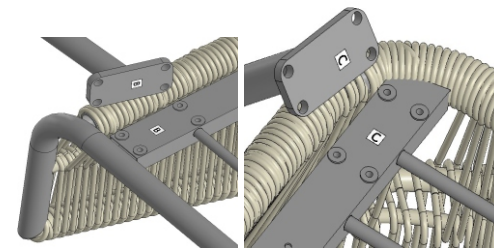
	Основание кресла оплетённое – 1 шт.
	Ножки передние с маркировкой B – 2 шт.
	Ножки задние с маркировкой C – 2 шт.
	Винт М6х16 – 16 шт.
	Комплект подушек – 1 шт.

! Маркировка на основании кресла должна совпадать с маркировкой комплекта ножек (1-1 и 2-2).

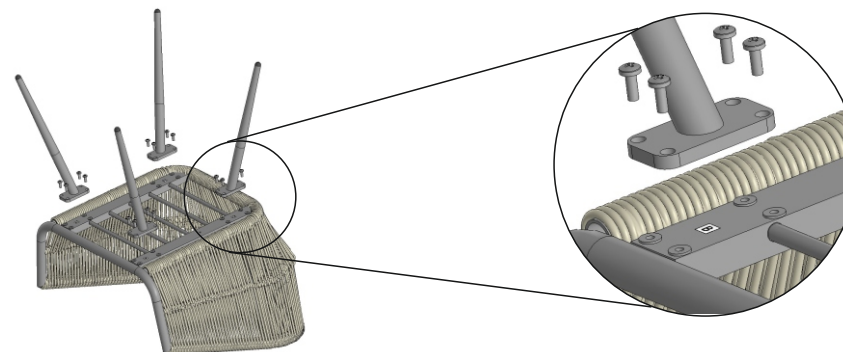
1 Переверните кресло основанием вверх.



2 Совместите ножки с посадочными местами, обозначенными идентично буквам.



3 Прикрутите каждую ножку четырьмя винтами М6х16.



4 Переверните кресло в стандартное положение.



ТЕРРАСА
ЛЮКС

ФАБРИКА
ПЛЕТЕНОЙ
МЕБЕЛИ

Производство:
г. Ростов-на-Дону, ул. Вавилова, 63 А
www.terrasaluxe.ru